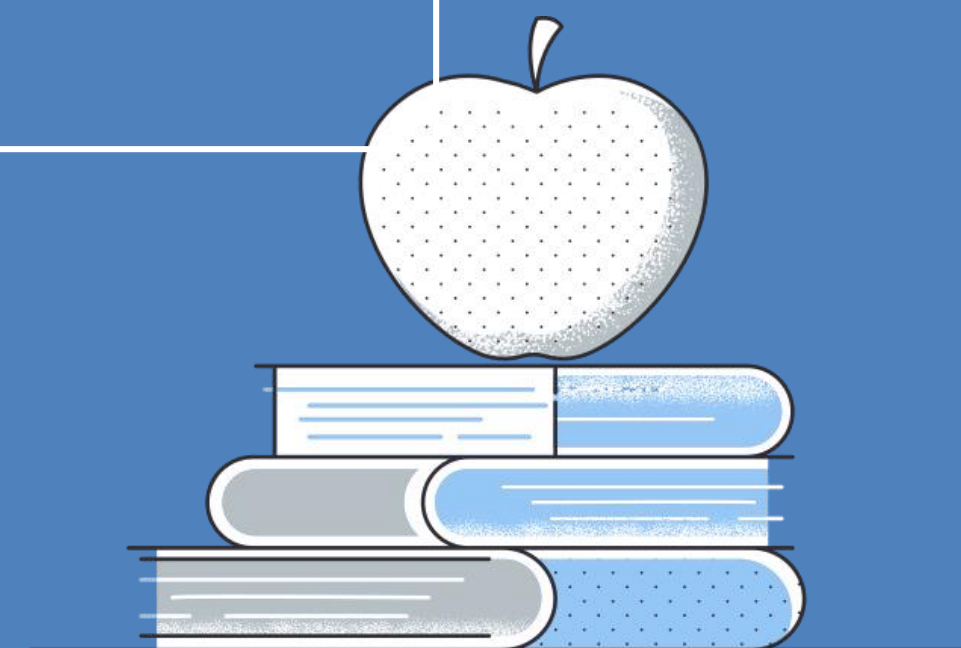


# キャリアアップ奨励金 手続きについての解説

詳細は必ず「2022年度キャリアアップ  
奨励金募集案内」をお読みください。

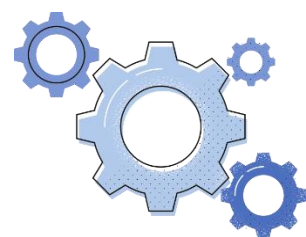


## はじめに

\* 本奨励金は、今年度から、申請後に採用の可否を審査する事後審査制になりました。

\*ただし、講座区分A(次のスライド及び「2022年度キャリアアップ奨励金募集案内」参照)のみ、事前に提示します。

\*事後に審査するという給付制度の性質上、本奨励金が支給されなくとも経済的に問題のない範囲で受講・受験計画を立てるようにしてください。



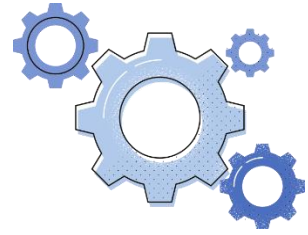
## 給付対象講座・資格～修了・修得時期について

学生が、本学部の教育目的に合致し、特に意義があると判断される教育・研修機関等の講座・コース・プログラム等を修了した場合に、その受講料等の**全部または一部**を補助します。

		給付対象	支給上限	給付対象講座・資格等の修了・修得時期
講座受講	講座区分 A	○ビジネス会社系 ○心理・カウンセリング系 ○社会人ベーシックスキル講座 →学部で定める所定の資格	1 講座 <b>20万円</b>	入学後に開始 ) 2023年1月20日(金)までに修了したもの
奨励金	講座区分 B	講座区分 A 以外	1 講座 <b>5万円</b>	
資格受験	資格の種類による補助上限の違いはなし		1 講座 <b>2万円</b>	2022年1月22日(土) ) 2023年1月20日(金)までに取得したもの

※以下は原則として対象外  
・語学系の講座・資格  
・公務員・教員等の採用試験対策講座  
・通信教育講座全般

**事前に給付の対象になるか確認したい方は、2022年12月9日（金）までCD学部事務室へ相談してください。**



## 給付対象講座・資格等の修了・取得時期

今年度奨励金の対象となるものは、次の期間に修了又は修得したものに限り  
ます。

- (1) 給付対象となる**講座**については、入学後に開始し2023年1月20日(金)  
までに修了したもの
- (2) 給付対象となる**資格**については、2022年1月22日(土)～2023年1月20日  
(金)までに取得したもの

\* 2023年1月21日(土)以降に修了した講座・取得した資格については

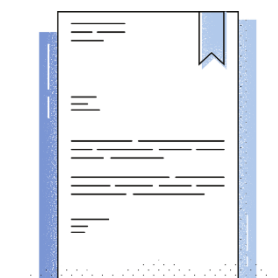
本制度の内容変更により支給対象外となる可能性があります。

あらかじめご了承ください。

\* 法政大学自主マスコミ講座については、1つの年度(※)に受講した自主マスコミ講座を1講座として取り扱います。1年度で5万円を超過する部分についての補助はありません。

※ 同じ年度の春季講座～秋季講座～春季特別講習までを1年度とします。

\* これまで通り、過年度分の受講料も申請可能ですが、上記基準で上限を計算します。春季特別講習は次年度に申請することになると思いますが、同年度の春季・秋季講座をすでに申請済みの場合は、それらと合計して5万円を超えた分は支給されません。



## 講座修了または資格取得後の出願～手続き完了までの流れ

対象	出願資格	キャリアデザイン学部在学中で、本奨励金の給付対象となる講座・資格等を修了若しくは取得した者とする。 <b>休学中の者や当該年度に留級している者は対象外</b>
提出書類	給付申請書	所定欄に銀行名・支店名・口座番号・口座名のわかる <b>キャッシュカードのコピー</b> を貼付
	講座・資格等の受講料等または受験料等の支払いを証明する書類	<b>原本（コピー不可）</b> 金額・日付・支払先が明記された領収証等
	講座の修了を証明する書類 資格の取得を証明する書類	講座修了証、合格証等の <b>コピー</b>
給付	給付給付決定通知	3月下旬
	給付金の振り込み	3月末の予定

講座・資格とも、それぞれ**複数件申請OK**。申請した全ての講座・資格について採用されるとは限らない。

**申請書の提出先：キャリアデザイン学部窓口（大内山校舎1階）**



## 【本資料に関する問い合わせ先】

■ 給付対象になるか確認したい場合

➡ **キャリアデザイン学部事務室**

■ その他、学習についての相談、  
進路の方向性について相談等

➡ **キャリアアドバイザー**

### 【学務へ問い合わせ】

キャリアデザイン学部事務室

(大内山校舎1階)

開室: 平日9-17時

Email: [jcareer@ml.hosei.ac.jp](mailto:jcareer@ml.hosei.ac.jp)



(Googleフォーム)

### 【相談のお申込み】

キャリアアドバイザールーム

(富士見坂校舎3階)

開室: 平日10-18時

Email: [cdadv@hosei.ac.jp](mailto:cdadv@hosei.ac.jp)



(Googleフォーム)