

# 新一年生に向けて 先輩からの アドバイスブック

法政大学  
キャリアデザイン学部



# 履修について

今回の履修相談会で先輩からたくさん情報を得れたと思いますが、ここでもある先輩の履修例を教えます！

	月	火	水	木	金
1	英語 F308		中国語1-I オンライン 劉	ビジネスキャリア入門C G503 中野貴之	
2		英語 F304		ビジネスキャリア入門B G503 湯川志保	社会思想 Y502 村田玲
3	キャリアデザイン学入門 オンライン 梅崎修		経済学L A オンライン 陳	基礎ゼミ	
4	ライフキャリア入門A G403 田中研之輔	発達・教育キャリア入門A G403 大塚類	発達・教育キャリア入門C G401		中国語2-I Y605
5		入門生物学A オンデマンド			

春学期

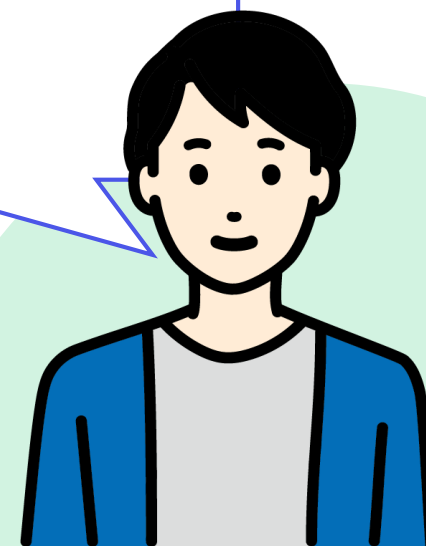
	月	火	水	木	金
1	英語 F308		中国語1-2 オンライン		社会思想 オンデマンド
2	外国文学B Y701	英語 F304		ビジネスキャリア入門A 妹尾 渉	スポーツ総合演習
3		ライフキャリア入門D G403 金山 喜昭		ビジネスキャリア入門D	
4	キャリア研究調査法入門 仲 修平		ライフキャリア入門B G403 齋藤 嘉孝		中国語2-2 Y605
5			教養生物L D オンデマンド 木曜までにやる	外国文学と文化L B オンデマンド	

秋学期

(キャリアデザイン学部2年 J君)

この履修は48単位フルで取っています！

おすすめは  
町田先生の生物と  
外国文学と文化LBです！



(キャリアデザイン学部2年 Hさん)

私は春学期に授業を詰め、秋学期に  
余裕を持たせようと計画して履修を組み  
ました！(春28、秋20単位です)

おすすめは  
発達教育キャリア入門A  
天文学  
長沢先生の地理学LB です！

	月	火	水	木	金	土
1 08:50 10:30		英語1-I オンライン	中国語1-I G402			
2 10:40 12:20	英語2-I オンデマンド		倫理学L I zoom		キャリアデ ザイン入門 オンデマン...	
3 13:10 14:50	キャリアデ ザイン学入 門 オンデマンド	教養数学A G501	基礎ゼミ(キ ャリア) 0502			
4 15:00 16:40	ライフキャ リア入門A G403	発達・教育 キャリア入 門A G403	ライフキャ リア入門C S305		中国語2-I Y703	
5 16:50 18:30				社会学I オンライン		
6 18:35 20:15	外国文学と 文化LA 集中・その他	天文学A オンデマンド		宗教論I オンデマンド		

↑春学期

	月	火	水	木	金	土
1 08:50 10:30		英語1-II 未登録	中国語1-II Y606			
2 10:40 12:20	英語2-II オンデマンド					
3 13:10 14:50		ライフキャ リア入門D G403				スポーツ実 習 未登録
4 15:00 16:40	キャリア研 究調査法入 門 オンライン	発達教育キ ャリア入門 B S305・zo...	発達・教育キ ャリア入門 D Y605		中国語2-II Y703	
5 16:50 18:30						
6 18:35 20:15	地理学LB オンデマンド	天文学B オンデマンド	宗教論II オンデマンド			

↑秋学期



## 履修に関するアドバイス

- ・ キャリア入門A～Dは春学期中に秋学期のことも考えてとるべし！  
(入門系は2年生の時の専門領域選択に関わってくるので取りこぼしがないように気をつけよう！)
- ・ 授業の間の時間は10分と意外と短い！  
1～4限全部詰めるのは移動も含めちょっと大変になるかもしれないので注意を！
- ・ お昼をゆっくり食べるために、2限か3限のどちらかをあけておくのがオススメ！



# 大学内を紹介！

## 外濠校舎

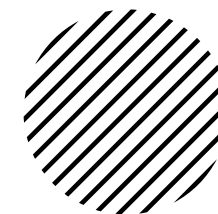
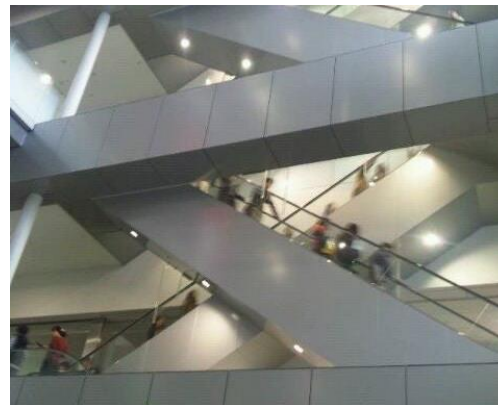
(S+数字3桁、Sの後の最初の1桁は階数)

市ヶ谷キャンパスの玄関口！

各階に学習スペースがあるため、一人で勉強するもよし！複数人で勉強するのもよし！

セブンイレブンはお昼の時間は混みます…。学食でゆっくり食べる時間がない！という人は授業前にご飯を買っておくことをオススメします！

広い教室が多くあるため、受講者が多い授業に使用されることが多いです！





## 富士見ゲート

(G+数字3桁、Gの後の最初の1桁は階数)

一番いろんな施設が集まっているかも！？

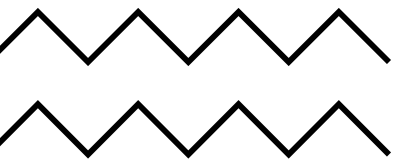
B1Fには生協があり教材系だけでなくお菓子や飲み物など、コンビニのような感じ！実はコンビニより安いものも・・・

3Fには「つどひ」という食堂が！

法政大学にはいくつか食堂がありますが一番きれい！

6Fには屋上庭園がある！

(実はこれを製作中の2年の私は行ったことがありません、、行ってみたい！)





## 富士見坂校舎

(F+数字3桁、Fの後の最初の1桁は階数)

正直、1年生の頃に履修できる科目で使用する  
ことは少ないです…。(言語によっては使用  
されるかも?)

この校舎、実は元女子校として使われていま  
した。なので高校感があり少し懐かしさ  
を感じられます!



## 大内山校舎

(Y+数字3桁、Yの後の最初の1桁は階数)

一番綺麗で個人的に上の階を使用することが  
多いと思います!エレベーターを使うと楽か  
も!そして、夜の校舎が綺麗✧

教室はコンセントが端っこにしかないので使  
用したい場合は早めに行くのがオススメ!

1Fにある学部事務課や証明書類発行機など何  
らかの手続きを行う際に利用することが多  
い!覚えておこう!



## 図書館

授業で使う資料探しはもちろん、1人で自習するのも最適！

意外と人が少ないので集中できるし落ち着きます。。

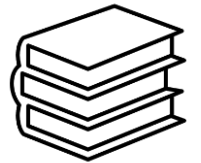
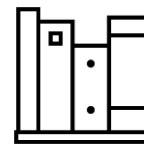
連絡通路で富士見坂校舎に繋がっている！！

先輩からの小話…  
(キャリアデザイン学部生あるある？)

「キャリアデザイン学部・キャリアデザイン学科」というように学部・学科を全部書くと長くなってしまいます！

テストやリアクションペーパーなどでの学部・学科の記入スペースに、「キャリアデザイン学部・キャリアデザイン学科」と書くスペースは正直ないです(笑)

文字を小さくして2行で書いたり、「CD学部・CD学科」というようにキャリアデザイン学部生は工夫しています…！







## ボアソナード・タワー (数字4桁で最初の2桁が階数)

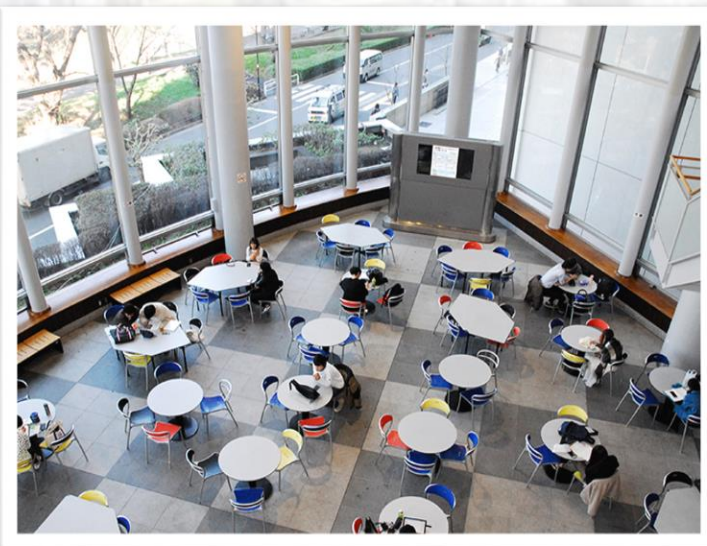
ボアソナード・タワーの最上階の景色が綺麗！

### B1F フォレストガーデン (学生食堂) →□

メニューが一番豊富でとにかく美味しい！！

THE学食感があります！

とある先輩の激推しは白身フライ！ぜひ食べてね(^^)



### ← 1F ヘリオス

大学内で一番オススメの場所ヘリオス！

友達と空きコマに時間潰したり、

オンデマンドの授業を受けたり、、！

居心地いいです！

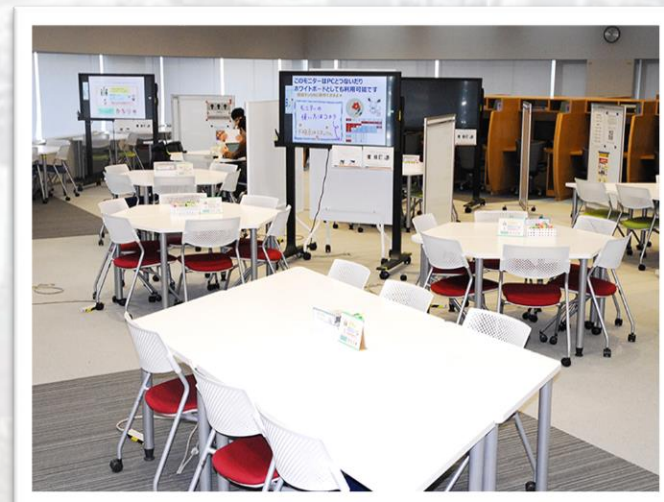
若干人は多めですが怖がらずに！笑

### 3F ピア・ラーニングスペース→□

グループワークにオススメの  
エリア！

ガラス張りの会議スペースも

オンラインの授業を受けるのにオススメ！





## 市ヶ谷総合体育館

富士見坂門を出てすぐ右にあり、体育の授業や部活動などで使用されています！

B1Fにあるトレーニングセンターは個人での利用も可能！

運動不足になりがちな大学生…。運動してココロもカラダもリフレッシュ✨



# ○ 学食紹介！

～フォレストガーデン～  
(ボアソナードタワーB1F)

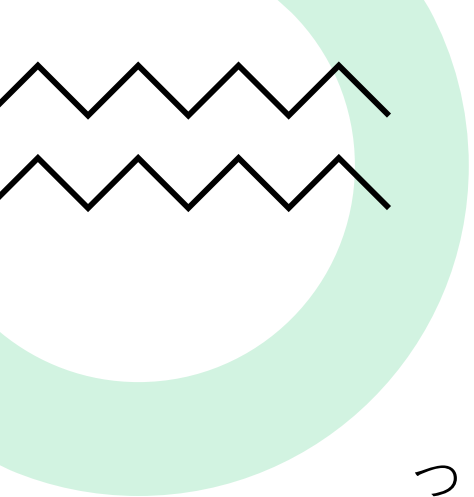
写真以外にも多くのメニューがあります！  
主食だけではなく、汁物、副菜、デザートなど、バランスの良い食事をした人には特におすすめ！

教職カツカレーや鮭丼、辛味噌ラーメンなどが人気メニュー！

Twitterでメニューを紹介してくれます！  
チェックチェック～👁👁

※富士見坂校舎にある富士見坂食堂は休業中…



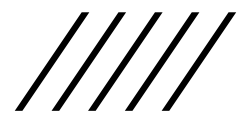
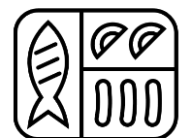


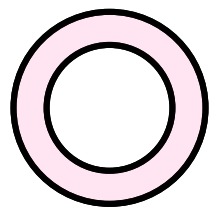
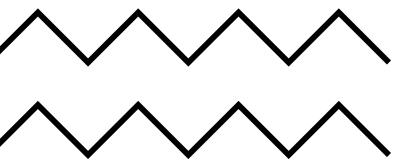
## ~つどひ~ (富士見ゲートF3)

つどひと言えば「とりからディッシュ」といっても過言でないくらい、1度は食べた方がいいメニュー！

このほかにも、つどひランチ、日替わり丼、日替わり麺、テイクアウトの唐揚げ丼などボリュームミーなメニューが多いです！

Instagramでメニューを紹介してくれます！チェックチェック〜👁👁





# 先輩が教える 豆知識！

## 外濠校舎と富士見坂校舎…階数で迷う！？

外濠校舎と富士見坂校舎は2つの連絡通路で繋がっているのですが階数に注意です！

外濠校舎の4階から富士見坂校舎に向かおうとすると 富士見坂校舎では3階

外濠校舎の3階から富士見坂校舎に向かおうとすると 富士見坂校舎では1階

覚えておいて損はない！



# ○ 先輩が教える豆知識！

## キャリアデザイン学部生だけの施設がある！？

### ・キャリアアドバイザー（富士見坂校舎3階、F310教室の隣）

私たちキャリアデザイン学部生の学生生活やキャリアを支援するためにさまざまな活動をしています！この履修相談会もです！時間割や進路のことなど、不安や悩みはキャリアアドバイザーさんに相談してみよう！

### ・キャリア情報ルーム（大内山校舎3階）

専門の書籍や雑誌の閲覧、パソコンの利用が可能！グループ学習やミーティングをするためのスペースも設けられている！キャリアデザイン学部生の秘密基地のような場所です！

### ・CALS（ボアソナードタワー12階）

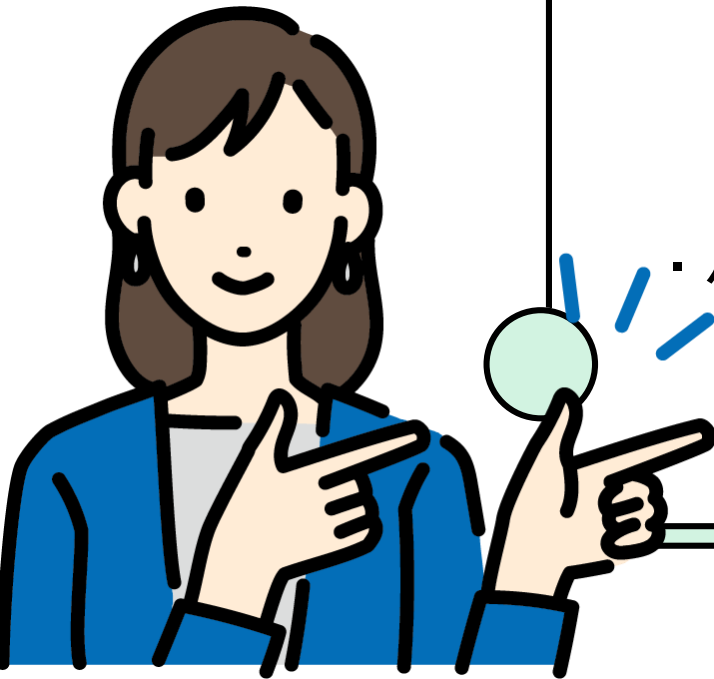
授業やゼミ、フィールドワークの準備・整理のために使用することのでき、画像処理ソフトがインストールされているパソコンや印刷機の使用が可能！

（使用するときには授業担当教員の許可を得て、ボアソナードタワー12階のキャリアデザイン学部資料室で予約が必要）



# 学生生活における アドバイス

- ・サークル選びは大事！たくさん見に行ってとりあえずたくさん参加してみよう！  
(ただし危ないサークルは本当にあります。  
正しい情報収集を。)
- ・教科書購入は意外と苦戦します。。  
計画的に、早めに手に入れるようにしよう！  
生協のオンラインサイトを使うのもオススメ！
- ・バイト始める時など、健康診断証明書が必要な場合は  
ボアソナード・タワーの2階に診療所あります！  
これ知らない人きっと多いです！  
(制作者も知りませんでした・・・)



## 最後に

お世辞や冗談抜きに大学では  
先輩との繋がり、本当に役立ちます！！

特にキャリアデザイン学部は2年生から  
ゼミが始まります。  
ゼミの情報や対策はやはり生の先輩の声  
が一番参考になります。

授業のこと、学校生活のこと、もちろん  
サークルや遊びに関してもぜひ  
聞いてみてください！

この機会だけでなく、チャンスは  
たくさんあるのでぜひ  
頼れる先輩を  
作ってくださいね！

