

2017年度以降入学生用 再履修ガイド (人間環境学部用)2024年度版

まずは、フローチャートで、該当するケースを確認しましょう。

👉 英語フローチャート:

👉 English 1・2- I / II : [P.2](#)

👉 諸外国語フローチャート:

👉 ドイツ/フランス/スペイン語 1・2- I / II : [P.7](#)

👉 ロシア語 1・2- I / II : [P.34](#)

👉 中国語 1・2- I / II : [P.8](#)

👉 朝鮮語 1・2- I / II : [P.9](#)

👉 日本語 1・2 I / II : [P.10](#)

👉 ドイツ/ロシア語 3- I / II、4- I / II : [P.25](#)

👉 日本語 3 I / II、日本語 4 I / II : [P.25](#)

👉 フランス語/スペイン語 3- I / II : [P.26](#)

👉 中国語 3- I / II : [P.27](#)

👉 朝鮮語 3- I / II : [P.28](#)

1. 必修英語(4群／外国語科目)の再履修について

まずはフローチャートでケースを確認しましょう。ケースを確認したら、詳細は、続くページで必ず確認しましょう。

1. 単位が修得できていない科目は何ですか。



2. あなたは何年生ですか。
※2024年4月1日時点

1年生

2～3年生

3. 再履修ケースを確認してください。

ケース: 英語① ⇒ [P. 3](#)へ
1年次クラス授業を履修します。
習熟度別クラス分けを行うため、
3/16～3/31の期間に[ELCA 英語プ
レイスメントテスト](#)を受験してくだ
さい。
★[4/6](#)にクラスを発表します。

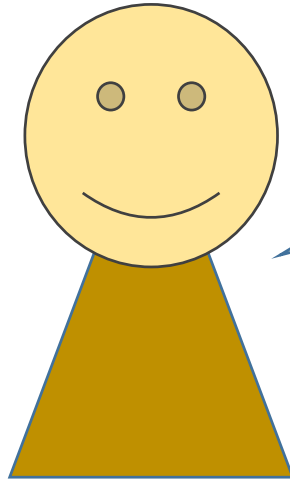
ケース: 英語② ⇒ [P. 4](#)へ
「英語選択科目」を履修し、英語必
修科目(必要単位)に代替します。
詳細は続くページで確認しましょう。

※2023年度以降入学のRSP生は英語(English 1・2- I / II)の再履修はありません。

ケース：英語①

- ・ 単位を修得していない科目と同名科目の、1年次クラス授業を履修します。

例



「English1 - II」の単位を落としました。



「English1 - II」(同名科目)のクラス授業を履修しましょう。

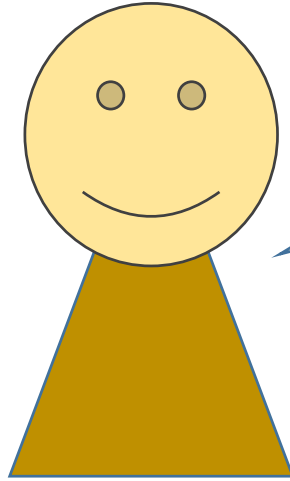
履修クラスは、ELCA英語プレイスメントテストの結果で、習熟度別に編成されます(受験期間3/16～3/31)。受験しない場合、自動的に任意のクラスに割り振られますので、必ず受験してください。

編成結果は、★4/6に学習支援システムで受講クラスが表示される形で発表されます。確認し授業に出席してください。

履修登録画面に、履修クラスが正しく表示されていることを確認し、履修登録を完了してください。

ケース：英語②

- 「英語選択科目」を履修し、英語必修科目（必要単位）に代替します。
- 例



「English1 - II」の単位を落としました。



「英語選択科目」を代替履修します。

「代替履修の登録番号」は、[P.6](#)で確認してください。

※登録番号間違いに十分注意してください。

履修登録する前に担当教員から受講許可を得ることが必要です。
次ページを必ず確認して対応してください。

受講許可を得てください！

(1) 履修する「英語選択科目」授業を決め、

次ページで「代替履修の登録番号」を確認し、該当の番号で履修登録します。

まずは各学期初回授業前々日までに履修したい授業の仮登録を学習支援システムで行ってください。

※秋学期授業も春学期に受講許可を得る必要がありますので、春学期初回授業前々日までに仮登録してください。



(2) 受講可否を学習支援システムで教員より通知します。

受講可の場合



(3) そのまま授業に出席してください。

履修登録期間中に忘れずに自分で履修登録を行ってください。

※履修登録は自分の履修したい学期のみ行ってください。

受講不可の場合

(4) (1)に戻り、別授業の仮登録を行ってください。
許可が得られた際は、(3)の通り対応してください。
不可の場合は再び(1)から対応してください。



(5) 授業開始後2週目終了後、受講クラスが決まっていない学生はGoogleフォームで受付を行い個別対応します。詳細は[WEB掲示板](#)を確認してください。

ケース：英語②

- 「代替履修の登録番号」は以下のとおりです。登録間違いに十分注意してください。

科目名	曜日時限	担当者	代替履修したい科目名			
			English1- I (春学期)	English1- II (秋学期)	English2- I (春学期)	English2- II (秋学期)
Oral Communication I	金2	板橋 美也	F1741	-	F1743	-
Oral Communication II	金2	板橋 美也	-	F1742	-	F1744
Oral Communication I	2024年度休講		F1745	-	F1747	-
Oral Communication II	2024年度休講		-	F1746	-	F1748
English through Movies and Drama I	火4	平野井 ちえ子	F1749	-	F1751	-
English through Movies and Drama II	火4	平野井 ちえ子	-	F1750	-	F1752
English through Movies and Drama I	月4	舟橋 美香	F1753	-	F1755	-
English through Movies and Drama II	月4	舟橋 美香	-	F1754	-	F1756
TOEIC® I	火5	平野井 ちえ子	F1757	-	F1759	-
TOEIC® II	火5	平野井 ちえ子	-	F1758	-	F1760
TOEIC® I	金5	板橋 美也	F1761	-	F1763	-
TOEIC® II	金5	板橋 美也	-	F1762	-	F1764
英語検定試験対策 I	月3	青山 恵子	F1765	-	F1767	-
英語検定試験対策 II	月3	青山 恵子	-	F1766	-	F1768
Business Communication I	木3	今井 澄子	F1769	-	F1771	-
Business Communication II	木3	今井 澄子	-	F1770	-	F1772
ニュース英語 I	月3	塩谷 幸子	F1773	-	F1775	-
ニュース英語 II	月3	塩谷 幸子	-	F1774	-	F1776

2. 必修諸外国語(4群／外国語科目)の再履修について

1年次科目【ドイツ語、フランス語、スペイン語】

まずはフローチャートでケースを確認しましょう。ケースを確認したら、詳細は、続くページで必ず確認しましょう。

1. 単位が修得できていない科目は何ですか。

ドイツ語1-I	ドイツ語2-I
ドイツ語1-II	ドイツ語2-II
フランス語1-I	フランス語2-I
フランス語1-II	フランス語2-II
スペイン語1-I	スペイン語2-I
スペイン語1-II	スペイン語2-II

1年次科目

2. あなたは何年生ですか。

※2024年4月1日時点

1年生

2~3年生

3. 再履修ケースを確認してください。

ケース: 諸語① ⇒ [P. 11](#)へ
1年次クラス授業を履修します。
ただし、**クラス指定があります**。
WEBシラバスで、自分のクラス授業を確認し、履修しましょう。

ケース: 諸語② ⇒ [P. 12](#)へ
1年次クラス授業を履修します。
ただし、**クラスに指定はありません**。

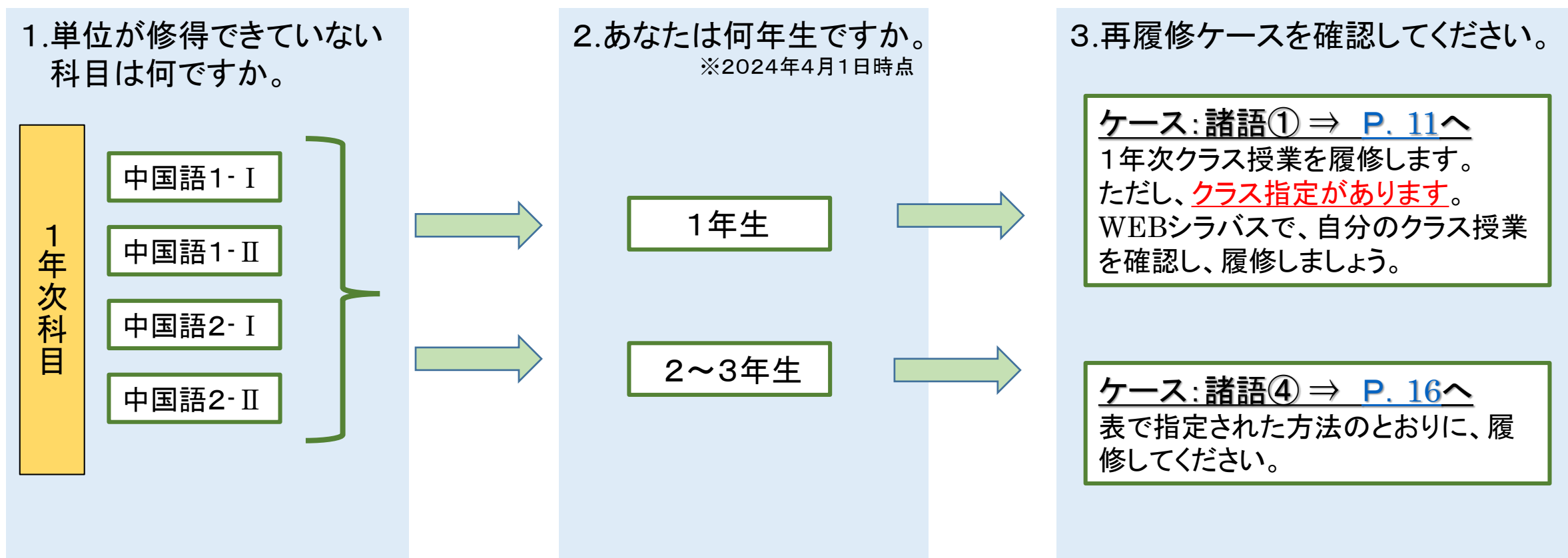
ケース: 諸語③ ⇒ [P. 14](#)へ
補講クラスで履修します。履修登録番号に注意しましょう。

どちらか1つを選択

2. 必修諸外国語(4群／外国語科目)の再履修について

1年次科目【中国語】

まずはフローチャートでケースを確認しましょう。ケースを確認したら、詳細は、続くページで必ず確認しましょう。

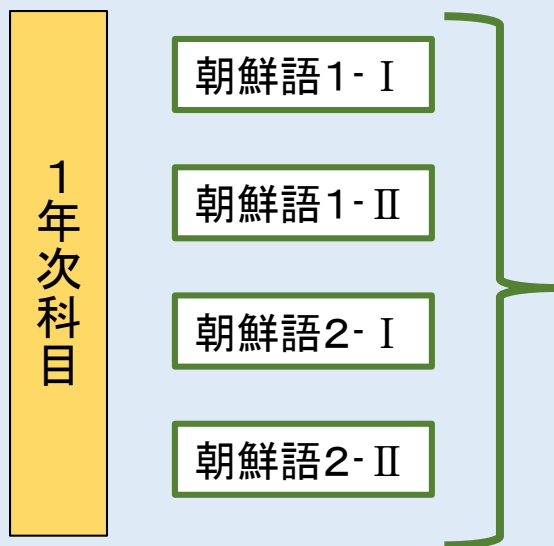


2. 必修諸外国語(4群／外国語科目)の再履修について

1年次科目【朝鮮語】

✿まずはフローチャートでケースを確認しましょう。ケースを確認したら、詳細は、続くページで必ず確認しましょう。

1. 単位が修得できていない科目は何ですか。



2. あなたは何年生ですか。

※2024年4月1日時点

1年生

2～3年生

3. 再履修ケースを確認してください。

ケース: 諸語① ⇒ [P. 11](#)へ
1年次クラス授業を履修します。
ただし、**クラス指定があります**。
WEBシラバスで、自分のクラス授業を確認し、履修しましょう。

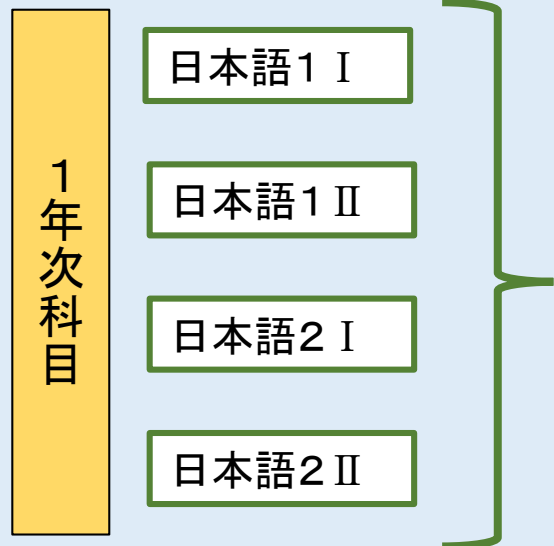
ケース: 諸語⑤ ⇒ [P. 21](#)へ
1年次クラス授業を履修します。
ただし、**クラス指定があります**。
WEBシラバスで、自分のクラス授業を確認し、履修しましょう。

2. 必修諸外国語(4群／外国語科目)の再履修について

1年次科目【日本語】

まずはフローチャートでケースを確認しましょう。ケースを確認したら、詳細は、続くページで必ず確認しましょう。

1. 単位が修得できていない科目は何ですか。



2. あなたは何年生ですか。
※2024年4月1日時点

1年生

2～3年生

3. 再履修ケースを確認してください。

ケース: 諸語① ⇒ [P. 11](#)へ
1年次クラス授業を履修します。
ただし、クラス(学部)指定があります。
WEBシラバスで、自分のクラス授業を確認し、履修しましょう。

ケース: 諸語⑥ ⇒ [P. 23](#)へ
1年次クラス授業を履修します。
ただし、クラス(学部)指定があります。
WEBシラバスで、自分のクラス授業を確認し、履修しましょう。

ケース：諸語①

- 単位を修得していない科目と同名科目の、1年次クラス授業を履修します。

例



「ドイツ語1-Ⅱ」の単位を落としました。

私は、人間環境学部1年A組です。

「ドイツ語1-Ⅱ」(同名科目)のクラス授業を履修しましょう。
※**クラス指定があります。**

人間環境学部1年A組が指定されたクラスを履修します。

単位を修得していない科目と同名科目のクラス授業を履修します。
クラス指定があります。
WEBシラバスで、自分のクラス授業を確認し、履修しましょう。

履修登録画面で、
自分で履修登録をしてください。

ケース：諸語②

- ・ 単位を修得していない科目と同名科目の、1年次クラス授業を履修します。

例



「ドイツ語1-Ⅱ」の単位を落としました。

私は、人間環境学部2年A組です。

「ドイツ語1-Ⅱ」(同名科目)のクラス授業を履修しましょう。

※クラス指定はありません。**人間環境学部のいずれかのクラス**を選んで履修します。

※ロシア語は人間環境学部クラスが1クラスですので、そのクラスを履修します。

人間環境学部1年○組のクラスも、人間環境学部1年△組のクラスも履修できます。

履修登録する前に担当教員から受講許可を得ることが必要です。
次ページを必ず確認して対応してください。

受講許可を得てください！

- (1) 単位を修得していない科目と同名科目のクラス授業を履修します。
クラス指定はありません。WEBシラバスで、**人間環境学部のいずれかのクラス**を選んで履修します。
まずは**春学期初回授業前々日までに履修したい授業の仮登録を学習支援システムで行ってください。**
※**秋学期授業も春学期に受講許可を得る必要がありますので、春学期初回授業前々日までに仮登録してください。**



(2) 受講可否を学習支援システムで教員より通知します。

受講可の場合

- (3) そのまま授業に出席してください。
履修登録期間中に忘れずに自分で履修登録を行ってください。
※ 履修登録は自分の履修したい学期のみ行ってください。

受講不可の場合

- (4) (1)に戻り、別クラスの仮登録を行ってください。
許可が得られた際は、(3)の通り対応してください。
不可の場合は再び(1)から対応してください。



- (5) 授業開始後2週目終了後、受講クラスが決まっていない学生はGoogleフォームで受付を行い個別対応します。詳細は[WEB掲示板](#)を確認してください。

ケース：諸語③

- ・ 補講クラスを履修します。

例



「ドイツ語1-Ⅱ」の単位を落としました。

私は、人間環境学部2年A組です。

「ドイツ語補講1Ⅱ」を履修しましょう。

補講クラスに、クラスの指定はありません。定員に達する場合がありますため、春学期初回授業前々日までに仮登録を行い、履修許可をもらいます。

履修登録する前に担当教員から受講許可を得ることが必要です。
次ページを必ず確認して対応してください。

受講許可を得てください！

(1) 単位を修得していない科目と同名科目の補講授業を履修します。

WEBシラバスで確認をしてください。クラス指定はありません。

まずは春学期初回授業前々日までに履修したい授業の仮登録を学習支援システムで行ってください。

※秋学期授業も春学期に受講許可を得る必要がありますので、春学期初回授業前々日までに仮登録してください。



(2) 受講可否を学習支援システムで教員より通知します。

受講可の場合

(3) そのまま授業に出席してください。

履修登録期間中に忘れずに自分で履修登録を行ってください。

※履修登録は自分の履修したい学期のみ行ってください。

※ **◆クラス授業以外で履修できる4群諸外国語補講科目の登録番号を確認し、登録番号を間違えないように**してください。

受講不可の場合

(4) (1)に戻り、別の補講クラスまたは通常クラス授業の仮登録を行ってください。
許可が得られた際は、(3)の通り対応してください。
不可の場合は再び(1)から対応してください。



(5) 授業開始後2週目終了後、受講クラスが決まっていない学生はGoogleフォームで受付を行い個別対応します。詳細はWEB掲示板を確認してください。

ケース：諸語④

- 中国語1 I -/II、2- I /IIの再履修は、以下の表のとおりです。

↓たて方向に見て、自分がどのパターンなのか確認してください。↓
 「○」は単位修得済み(合格)、「再履」は単位未修得(不合格=再履修)

中国語1-I (春学期)	再履	○	○	○	再履	○	○	再履	再履	○	再履	再履	再履	○	再履
中国語1-II (秋学期)	○	再履	○	○	再履	○	再履	○	○	再履	再履	再履	○	再履	再履
中国語2-I (春学期)	○	○	再履	○	○	再履	再履	○	再履	○	再履	○	再履	再履	再履
中国語2-II (秋学期)	○	○	○	再履	○	再履	○	再履	○	再履	○	再履	再履	再履	再履
	↓	↓	↓	↓	↓	↓	↓	↓	↓	↓	↓	↓	↓	↓	↓
再履修のケース→	A	B	A	B	C	C	C	C	D	E	F	G	F	G	H

ケース：諸語④

「中国語1-I/II（補講）」、「中国語2-I/II（補講）」は、以下のとおり、開講学期、科目名称に注意して受講してください。

E~Hケースは、次のページを確認してください。

A	<p>【春学期】 「中国語1-I」を再履修する場合は「中国語1-I（補講）※学部指定あり」、 「中国語2-I」を再履修する場合は「中国語2-I（補講）※学部指定あり」を履修すること ※修得したい科目に該当する登録番号を「◆クラス授業以外で履修できる4群諸外国語補講科目の登録番号」で確認し、P20のフローの通り、 受講許可を得ること。</p>
B	<p>【秋学期】 「中国語1-II」を再履修する場合は「中国語1-II（補講）※学部指定あり」、 「中国語2-II」を再履修する場合は「中国語2-II（補講）※学部指定あり」を履修すること ※修得したい科目に該当する登録番号を「◆クラス授業以外で履修できる4群諸外国語補講科目の登録番号」で確認し、P20のフローの通り、 受講許可を得ること。</p>
C	<p>【春学期】 「中国語1-I」を再履修する場合は「中国語1-I（補講）※学部指定あり」、 「中国語2-I」を再履修する場合は「中国語2-I（補講）※学部指定あり」を履修すること 【秋学期】 「中国語1-II」を再履修する場合は「中国語1-II（補講）※学部指定あり」、 「中国語2-II」を再履修する場合は「中国語2-II（補講）※学部指定あり」を履修すること ※修得したい科目に該当する登録番号を「◆クラス授業以外で履修できる4群諸外国語補講科目の登録番号」で確認し、P20のフローの通り、 受講許可を得ること。</p>
D	<p>【春学期】 クラス授業を受講すること 人間環境学部のクラス授業のなかで、同じクラスが指定されている「中国語1-I」と「中国語2-I」の組み合わせを選び、 受講する（自分のクラスでなくても可）。P19のフローの通り、受講許可を得ること。 例）人間環境学部1年C組の「中国語1-I」を受講する場合は「中国語2-I」も人間環境学部1年C組の授業を受講する。</p>

※ただし「中国語1-I/II（補講）」は学部指定があるので、WEBシラバスで指定のクラスを確認し、受講して下さい。
（「中国語2-I/II（補講）」には学部指定はありません。）

ケース：諸語④

「中国語1-I/II（補講）」、「中国語2-I/II（補講）」は、以下のとおり、開講学期、科目名称に注意して受講してください。

A～Dケースは、前のページを確認してください。

E	<p>【秋学期】 クラス授業を受講すること 人間環境学部のクラス授業のなかで、<u>同じクラスが指定されている「中国語1-II」と「中国語2-II」の組み合わせを選び、受講する（自分のクラスでなくても可）。</u> P19のフローの通り、受講許可を得ること。 例）人間環境学部1年C組の「中国語1-II」を受講する場合は「中国語2-II」も人間環境学部1年C組の授業を受講する。</p>
F	<p>【春学期】 クラス授業を受講すること 人間環境学部のクラス授業のなかで、<u>同じクラスが指定されている「中国語1-I」と「中国語2-I」の組み合わせを選び、受講する（自分のクラスでなくても可）。</u> P19のフローの通り、受講許可を得ること。 例）人間環境学部1年C組の「中国語1-I」を受講する場合は「中国語2-I」も人間環境学部1年C組の授業を受講する。</p> <p>【秋学期】 「中国語1-II」を再履修する場合は「中国語1-II（補講）※学部指定あり」「中国語2-II」を再履修する場合は「中国語2-II（補講）※学部指定あり」を履修すること ※修得したい科目に該当する登録番号を「◆クラス授業以外で履修できる4群諸外国語補講科目の登録番号」で確認し、P20のフローの通り、受講許可を得ること。</p>
G	<p>【春学期】 「中国語1-I」を再履修する場合は「中国語1-I（補講）※学部指定あり」「中国語2-I」を再履修する場合は「中国語2-I（補講）※学部指定あり」を履修すること ※修得したい科目に該当する登録番号を「◆クラス授業以外で履修できる4群諸外国語補講科目の登録番号」で確認し、P20のフローの通り、受講許可を得ること。</p> <p>【秋学期】 クラス授業を受講すること 人間環境学部のクラス授業のなかで、<u>同じクラスが指定されている「中国語1-II」と「中国語2-II」の組み合わせを選び、受講する（自分のクラスでなくても可）。</u> P19のフローの通り、受講許可を得ること。 例）人間環境学部1年C組の「中国語1-II」を受講する場合は「中国語2-II」も人間環境学部1年C組の授業を受講する。</p>
H	<p>【春学期】 クラス授業を受講すること 人間環境学部のクラス授業のなかで、<u>同じクラスが指定されている「中国語1-I」と「中国語2-I」の組み合わせを選び、受講する（自分のクラスでなくても可）。</u> P19のフローの通り、受講許可を得ること。 例）人間環境学部1年C組の「中国語1-I」を受講する場合は「中国語2-I」も人間環境学部1年C組の授業を受講する。</p> <p>【秋学期】 クラス授業を受講すること 人間環境学部のクラス授業のなかで、<u>同じクラスが指定されている「中国語1-II」と「中国語2-II」を選び、受講する（自分のクラスでなくても可）。</u> P19のフローの通り、受講許可を得ること。 例）人間環境学部1年C組の「中国語1-II」を受講する場合は「中国語2-II」も人間環境学部1年C組の授業を受講する。</p>

※ただし「中国語1-I/II（補講）」は学部指定があるので、WEBシラバスで指定のクラスを確認し、受講して下さい。
 （「中国語2-I/II（補講）」には学部指定はありません。）

受講許可を得てください！（クラス授業の場合）

(1) 単位を修得していない科目と同名科目のクラス授業を履修します。クラス指定はありません。
WEBシラバスで、**人間環境学部のいずれかのクラス**を選んで履修します。
まずは**春学期初回授業前々日までに履修したい授業の仮登録を学習支援システムで行ってください。**
※秋学期授業も春学期に受講許可を得る必要がありますので、春学期初回授業前々日までに仮登録してください。



(2) 受講可否を学習支援システムで教員より通知します。

受講可の場合



(3) そのまま授業に出席してください。
履修登録期間中に忘れずに自分で履修登録を行ってください。
※履修登録は自分の履修したい学期のみ行ってください。

受講不可の場合



(4) (1)に戻り、別クラスの仮登録を行ってください。
許可が得られた際は、(3)の通り対応してください。
不可の場合は再び(1)から対応してください。



(5) 授業開始後2週目終了後、受講クラスが決まっていない学生はGoogleフォームで受付を行い個別対応します。詳細は[WEB掲示板](#)を確認してください。

受講許可を得てください！（補講授業の場合）

(1) 単位を修得していない科目と同名科目の補講授業を履修します。

（※学部指定あり、WEBシラバスで確認してください。）

まずは初回授業前々日までに履修したい授業の仮登録を学習支援システムで行ってください。

※秋学期授業も春学期に受講許可を得る必要がありますので、春学期初回授業前々日までに仮登録してください。



(2) 受講可否を学習支援システムで教員より通知します。

受講可の場合



(3) そのまま授業に出席してください。

履修登録期間中に忘れずに自分で履修登録を行ってください。

※履修登録は自分の履修したい学期のみ行ってください。

※「**◆クラス授業以外で履修できる4群諸外国語補講科目の登録番号**」確認し、**登録番号を間違えないように**してください。

受講不可の場合



(4) (1)に戻り、別の補講クラスまたは通常クラス授業の仮登録を行ってください。

許可が得られた際は、(3)の通り対応してください。不可の場合は再び(1)から対応してください。



(5) 授業開始後2週目終了後、受講クラスが決まっていない学生はGoogleフォームで受付を行い個別対応します。詳細はWEB掲示板を確認してください。

ケース：諸語⑤

- ・ 単位を修得していない科目と同名科目の、1年次クラス授業を履修します。

例



「朝鮮語1-Ⅱ」と「朝鮮語2-Ⅱ」の単位を落としました。

私は、人間環境学部2年A組です。

「朝鮮語1-Ⅱ」と「朝鮮語2-Ⅱ」（同名科目）のクラス授業を履修しましょう。
※「朝鮮語1-Ⅱ」と「朝鮮語2-Ⅱ」ともに人間環境学部指定クラスを履修します（リレー授業を行うためです）。

「朝鮮語1-Ⅱ」は、人間環境学部指定のクラスを履修し、
「朝鮮語2-Ⅱ」も、人間環境学部指定のクラスを履修します。

履修登録する前に担当教員から受講許可を得ることが必要です。
次ページを必ず確認して対応してください。

受講許可を得てください！

- (1) 単位を修得していない科目と同名科目のクラス授業を履修します。クラス指定はありません。
WEBシラバスで、**人間環境学部のクラス**を選んで履修します。
まずは**春学期初回授業前々日までに履修したい授業の仮登録を学習支援システムで行ってください。**
※ **秋学期授業も春学期に受講許可を得る必要がありますので、春学期初回授業前々日までに仮登録してください。**



(2) 受講可否を学習支援システムで教員より通知します

受講可の場合



- (3) そのまま授業に出席してください。
履修登録期間中に忘れずに自分で履修登録を行ってください。
※ 履修登録は自分の履修したい学期のみ行ってください。

受講不可の場合



- (4) (1)に戻り、別クラスの仮登録を行ってください。
許可が得られた際は、(3)の通り対応してください。
不可の場合は再び(1)から対応してください。

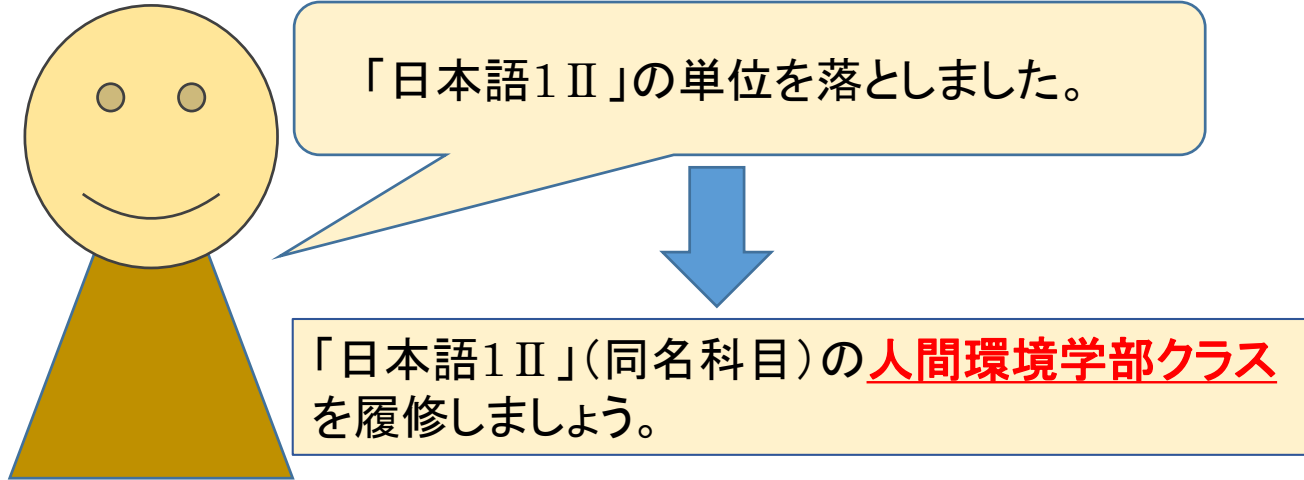


- (5) 授業開始後2週目終了後、受講クラスが決まっていない学生はGoogleフォームで受付を行い個別対応します。詳細は[WEB掲示板](#)を確認してください。

ケース：諸語⑥

- 単位を修得していない科目と同名科目の、1年次クラス授業を履修します。

例



履修登録する前に担当教員から受講許可を得ることが必要です。
次ページを必ず確認して対応してください。

受講許可を得てください！

(1) 単位を修得していない科目と同名科目のクラス授業を履修します。クラス指定はありません。
WEBシラバスで、**人間環境学部のクラス**を選んで履修します。まずは**春学期初回授業前々日までに履修したい授業の仮登録を学習支援システムで行ってください。**
※**秋学期授業も春学期に受講許可を得る必要がありますので、春学期初回授業前々日までに仮登録してください。**



(2) 受講可否を学習支援システムで教員より通知します

受講可の場合



(3) そのまま授業に出席してください。
履修登録期間中に忘れずに自分で履修登録を行ってください。
※履修登録は自分の履修したい学期のみ行ってください。

受講不可の場合



(4) (1)に戻り、別クラスの仮登録を行ってください。
許可が得られた際は、(3)の通り対応してください。
不可の場合は再び(1)から対応してください。



(5) 授業開始後2週目終了後、受講クラスが決まっていない学生はGoogleフォームで受付を行い個別対応します。詳細は[WEB掲示板](#)を確認してください。

2. 必修諸外国語(4群／外国語科目)の再履修について

2年次科目【ドイツ語、ロシア語、日本語】

まずはフローチャートでケースを確認しましょう。ケースを確認したら、詳細は、続くページで必ず確認しましょう。

1. 単位が修得できていない科目は何ですか。

ドイツ語3-I

ドイツ語3-II

ロシア語3-I

ロシア語3-II

日本語3 I

日本語3 II

日本語4 I

日本語4 II

2年次科目

2. あなたは何年生ですか。
※2024年4月1日時点

2年生

3年生

3. 再履修ケースを確認してください。

ケース: 諸語⑦⇒ P. 29へ

2年次クラス授業を履修します。

ただし、クラス指定があります。

WEBシラバスで、自分のクラス授業を確認し、履修しましょう。

ケース: 諸語⑧⇒ P. 30へ

2年次クラス授業を履修します。

ただし、クラスに指定はありません。

※ロシア・日本語は人間環境学部クラスが1クラスですので、そのクラスを履修します。

2. 必修諸外国語(4群／外国語科目)の再履修について

2年次科目【フランス語、スペイン語】

まずはフローチャートでケースを確認しましょう。ケースを確認したら、詳細は、続くページで必ず確認しましょう。

1. 単位が修得できていない科目は何ですか。

2年次科目

フランス語3-I

スペイン語3-I

フランス語3-II

スペイン語3-II

2. あなたは何年生ですか。

※2024年4月1日時点

2年生

3年生

3. 再履修ケースを確認してください。

ケース: 諸語⑦⇒ [P. 29](#)へ
2年次クラス授業を履修します。
ただし、**クラス指定があります**。
WEBシラバスで、自分のクラス授業を確認し、履修しましょう。

ケース: 諸語⑧⇒ [P. 30](#)へ
2年次クラス授業を履修します。
ただし、**クラスに指定はありません**。

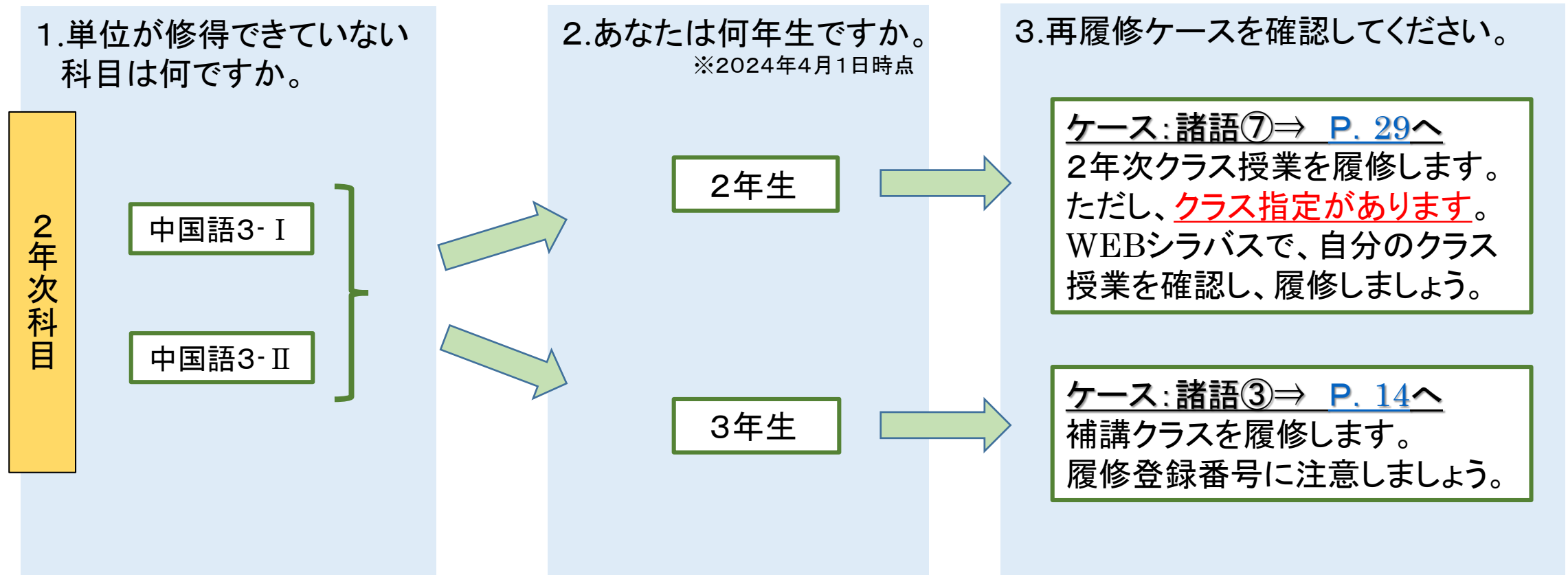
ケース: 諸語③⇒ [P. 14](#)へ
補講クラスを履修します。履修登録番号に注意しましょう。

どちらか1つを選択

2. 必修諸外国語(4群／外国語科目)の再履修について

2年次科目【中国語】

まずはフローチャートでケースを確認しましょう。ケースを確認したら、詳細は、続くページで必ず確認しましょう。

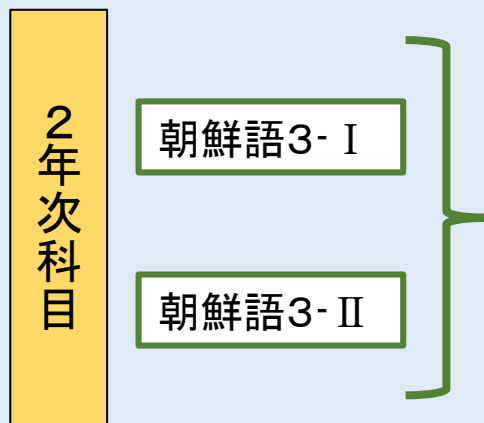


2. 必修諸外国語(4群／外国語科目)の再履修について

2年次科目【朝鮮語】

まずはフローチャートでケースを確認しましょう。ケースを確認したら、詳細は、続くページで必ず確認しましょう。

1. 単位が修得できていない科目は何ですか。



2. あなたは何年生ですか。
※2024年4月1日時点

2年生

3年生

3. 再履修ケースを確認してください。

ケース: 諸語⑦⇒ [P. 29](#)へ
2年次クラス授業を履修します。
ただし、**クラス指定があります**。
WEBシラバスで、自分のクラス授業を確認し、履修しましょう。

ケース: 諸語⑨⇒ [P. 32](#)へ
2年次クラス授業を履修します。

ケース：諸語⑦

- ・ 単位を修得していない科目と同名科目の、2年次クラス授業を履修します。

例



「ドイツ語3-Ⅱ」の単位を落としました。

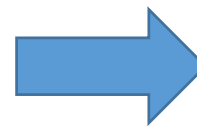


私は、人間環境学部2年A組です。

「ドイツ語3-Ⅱ」(同名科目)のクラス授業を履修しましょう。
※**クラス指定があります。**

人間環境学部2年A組が指定されたクラスを履修します。

単位を修得していない科目と同名科目のクラス授業を履修します。
クラス指定があります。
WEBシラバスで、自分のクラス授業を確認し、履修しましょう。



履修登録画面で、
自分で履修登録をしてください。

ケース：諸語⑧

- ・ 単位を修得していない科目と同名科目の、2年次クラス授業を履修します。

例



「ドイツ語3-Ⅱ」の単位を落としました。

私は、人間環境学部3年A組です。



「ドイツ語3-Ⅱ」(同名科目)のクラス授業を履修しましょう。

※クラス指定はありません。人間環境学部のいずれかのクラスを選んで履修します。

人間環境学部2年○組のクラスも、人間環境学部2年△組のクラスも履修できます。

履修登録する前に担当教員から受講許可を得ることが必要です。
次ページを必ず確認して対応してください。

受講許可を得てください！

(1) 単位を修得していない科目と同名科目のクラス授業を履修します。クラス指定はありません。

WEBシラバスで、**人間環境学部クラス**を選んで履修します。

まずは**春学期初回授業前々日までに履修したい授業の仮登録を学習支援システムで行ってください。**

※ **秋学期授業も春学期に受講許可を得る必要がありますので、春学期初回授業前々日までに仮登録してください。**



(2) 受講可否を学習支援システムで教員より通知します。

受講可の場合



(3) そのまま授業に出席してください。

履修登録期間中に忘れずに自分で履修登録を行ってください。

※ 履修登録は自分の履修したい学期のみ行ってください。

受講不可の場合



(4) (1)に戻り、別クラスの仮登録を行ってください。
許可が得られた際は、(3)の通り対応してください。
不可の場合は再び(1)から対応してください。



(5) 授業開始後2週目終了後、受講クラスが決まっていない学生はGoogleフォームで受付を行い個別対応します。詳細は[WEB掲示板](#)を確認してください。

ケース：諸語⑨

- 2年次クラス授業等を履修します。

例



「朝鮮語3-Ⅱ」の単位を落としました。

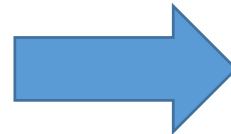


私は、人間環境学部2年A組です。

「朝鮮語3-Ⅱ」(クラス授業)を履修しましょう。
※「朝鮮語3-Ⅱ」は学部指定があります。

人間環境学部2年A組が指定された「朝鮮語3-Ⅱ」を履修します。

「朝鮮語3-Ⅰ/Ⅱ」は、学部指定があります。
WEBシラバスで、指定のクラスを確認して履修します。



履修登録画面で、
自分で履修登録をしてください。
※選抜を行う場合があるので、
P33を確認してください。

受講許可を得てください！

(1)「朝鮮語3-Ⅱ」(クラス授業)を履修しましょう。

WEBシラバスで人間環境学部クラスを選んで履修します。

まずは春学期初回授業前々日までに履修したい授業の仮登録を学習支援システムで行ってください。

※ 秋学期授業も春学期に受講許可を得る必要がありますので、春学期初回授業前々日までに仮登録してください。



(2) 受講可否を学習支援システムで教員より通知します。

受講可の場合

(3) そのまま授業に出席してください。

履修登録期間中に忘れずに自分で履修登録を行ってください。

※ 履修登録は自分の履修したい学期のみ行ってください。

受講不可の場合

(4) (1)に戻り、別クラスの仮登録を行ってください。
許可が得られた際は、(3)の通り対応してください。
不可の場合は再び(1)から対応してください。



(5) 授業開始後2週目終了後、受講クラスが決まっていな学生はGoogleフォームで受付を行い個別対応します。詳細は[WEB掲示板](#)を確認してください。

2. 必修諸外国語(4群／外国語科目)の再履修について

1年次科目【ロシア語】

まずはフローチャートでケースを確認しましょう。ケースを確認したら、詳細は、続くページで必ず確認しましょう。

1. 単位が修得できていない科目は何ですか。

ロシア語1-I

ロシア語2-I

ロシア語1-II

ロシア語2-II

1年次科目

2. あなたは何年生ですか。
※2024年4月1日時点

1年生

2～3年生

3. 再履修ケースを確認してください。

ケース: 諸語① ⇒ P. 11へ
1年次クラス授業を履修します。
ただし、**クラス指定があります**。
WEBシラバスで、自分のクラス授業を確認し、履修しましょう。

ケース: 諸語② ⇒ P. 12へ
1年次クラス授業を履修します。
ただし、**クラスに指定はありません**。
※ロシア語は人間環境学部クラスが1クラスですので、そのクラスを履修します。